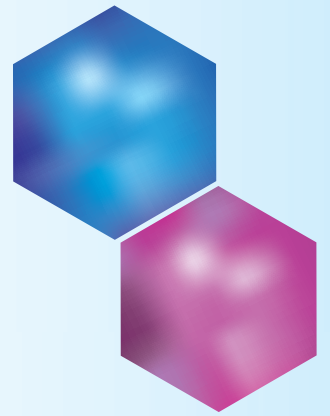


長野県高校入試

数学の

問1 といし
~4



主な仕様

- A4判
- 全20回分
- 高校入試予想問題つき
- 定価420円(税込)

より効果的な問1対策

オモテ面に、全国高校入試問題の問1を収録(全20回)



見開きの長野県高校入試問1予想問題つき!

問1 + 問2,3,4 問題集

ウラ面では、応用問題として、全国高校入試問題の中から長野県の問2, 問3, 問4にそれぞれ近い問題を掲載



▲ ウラ面のページの上部に「長野県高校入試でいうと…」のタグをつけました。

『数学の問1~4(といし)』なら、問1だけでなく、問2, 3, 4の出題内容や傾向をつかめます。

長野県高校入試に特化。多くの学校で使われています。

『数学の問1～4（といし）』 についてのQ&A

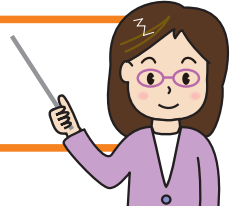
Q. ウラ面の応用問題を、よくある単元ごとの分類ではなく、問番号ごとの分類としているのはなぜですか。

入試本番に出題される、さまざまな学習事項を組み合わせた問いに対応する力をつけ、より実践的な入試対策を行うために、問番号ごとの分類になっています。



Q. 長野県でも増加傾向にある論述問題への対応はできていますか。

難易度が高くなりすぎないように配慮しながら、論述問題を多く掲載しています。また、実生活に即した問題が多く、思考力・活用力のレベルアップにも最適です。



Q. ウラ面は分量も多く、少し難易度が高いように思います。

問題は難易度別に分かれており、中でも特に難しい問題には「難」マークをつけているので、実力に応じて問題に取り組みます。

また、一見すると文章量が多く難しいように感じるものの、問うている内容自体は、基礎的な知識理解である問題を多く掲載しています。長野県高校入試でもそうした問題が出題されつつあることから、授業時間内だけでなく、家庭学習などでじっくりと取り組むような使い方も効果的です。

